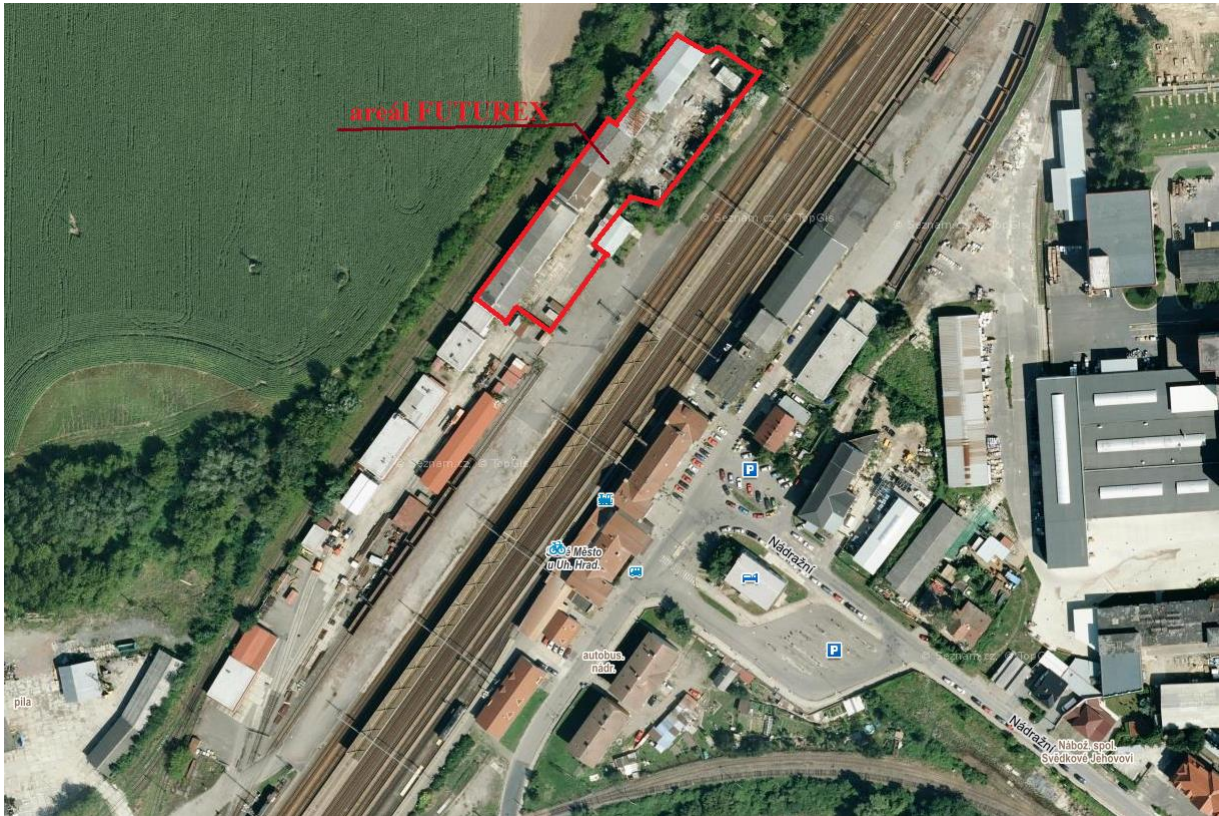


**Výrobní areál FUTUREX – ul. Nádražní 671, Staré Město PSČ 686 03**

**plocha pozemků (zastavěná 1.602 m<sup>2</sup> + okolní 2.504 m<sup>2</sup>) = 4.106 m<sup>2</sup> - LV 4002 - k.ú. Staré Město u Uh.Hradiště**



**Popis :**

Výhodná investice do lokality a tzv brownfield projektu - jde o původní výrobní a skladovací areál ve Starém Městě, v přímém sousedství železniční stanice Staré Město u Uherského Hradiště.

Celková plocha pozemku **4.106 m<sup>2</sup>**, zastavěná plocha areálu (budovy, sklady a výrobní haly) tvoří **1.602 m<sup>2</sup>** a ostatní panelová a asfaltová plocha **2.504 m<sup>2</sup>**.

Hlavní dvoupatrová budova (381 m<sup>2</sup>) slouží jako administrativa, kanceláře, dílna pro kovoobrábění ocelového materiálu, kotelna, uhelna, šatny a sociální zařízení. Vytápění v budově je na tuhá paliva.

Dále je zde šest jednopatrových budov - nevytápěná hala nyní jako přípravná a dělení ocelového materiálu (282 m<sup>2</sup>), nevytápěná zámečnická dílna s posuvnými velkými vraty (221 m<sup>2</sup>), nevytápěný sklad stavebního materiálu (221 m<sup>2</sup>), jednopodlažní betonová prefa garáž (18 m<sup>2</sup>), hala sloužící jako garáže a sklad – nevytápěná (115 m<sup>2</sup>) a hala po rekonstrukci, zateplená (364 m<sup>2</sup>), vytápěná PB zásobníkem, jenž sloužila jako výroba hliníkových oken, dveří a fasád .

Venkovní plocha je betonová a asfaltová. Areál je napojen na veškeré inženýrské sítě, mimo rozvod zemního plynu, přípojka vody nyní v rekonstrukci.

Areál je kompletně oplocen, je přístupný po zpevněné komunikaci a je vhodný jako základna pro stavební dvůr či lehkou zámečnickou výrobu.





# INFO karta nemovitosti



kontakt GSM 602 507 343 [www.stefa.cz](http://www.stefa.cz)